

## VIVIENDA BIENESTAR


**VIVIENDA  
BIENESTAR**

**REGIÓN:** ISTMO  
**MUNICIPIO:** SAN JUAN GUICHICOVI  
**LOCALIDAD:** SAN JUAN GUICHICOVI  
**OBRA:** CONSTRUCCIÓN DE CUARTO DORMITORIO PARA EL MEJORAMIENTO DE LA VIVIENDA, EN LA LOCALIDAD SAN JUAN GUICHICOVI, MUNICIPIO SAN JUAN GUICHICOVI.  
**No. LICITACION:** EO-XX318-2024  
**OF.** SF/SPIP/DPIP/FISE-PF24/2019/2024  
**AUTORIZACION:**  
**NUM. OBRA:** FISE-PF24/2019/243387/2024

## CATÁLOGO DE CONCEPTOS

Código	Concepto	Unidad	Cantidad	P. Unitario	Importe	%
<b>A</b>	<b>PRELIMINARES</b>					
A01	TRAZO Y NIVELACIÓN MANUAL, PARA ESTABLECER EJES DE REFERENCIA, BANCOS DE NIVEL, INCLUYE: MATERIALES, MANO DE OBRA, EQUIPO, HERRAMIENTA Y TODO LO NECESARIO PARA SU CORRECTA EJECUCIÓN.	M2	49.50			
	<b>TOTAL PRELIMINARES</b>					
<b>B</b>	<b>CIMENTACIÓN</b>					
B01	EXCAVACIÓN PARA CEPA, EN MATERIAL INVESTIGADO EN OBRA POR MEDIOS MANUALES PARA CADENA DE DESPLANTE (CD DE 15X30 CM), INCLUYE: AFINE DE TALUDES, TRASPALO Y EXTRACCIÓN A BORDE DE ZANJA, LIMPIEZA, MANO DE OBRA, EQUIPO, HERRAMIENTA Y TODO LO NECESARIO PARA SU CORRECTA EJECUCIÓN.	M3	1.80			
B02	SUMINISTRO Y COLOCACIÓN DE PLANTILLA A BASE DE POLIETILENO CAL. 600. EN TODA LA SUPERFICIE DE CONTACTO CONCRETO-TERRENO, INCLUYE: MATERIAL, HERRAMIENTA, DESPERDICIOS, TRASLAPES, EMPALMES, MANO DE OBRA, EQUIPO, HERRAMIENTA Y TODO LO NECESARIO PARA SU CORRECTA EJECUCIÓN.	M2	55.68			
B03	CADENA DE DESPLANTE (CD) DE 15X30 CM DE SECCIÓN CON CONCRETO HECHO EN OBRA, F'C=200 KG/CM2, ARMADO A BASE DE ARMEX 15X30-4 MAYOR A Fy=5000 KG/CM2 CON 2 VAR. DE 3/8" Fy=4200 KG/CM2, ACABADO COMÚN, INCLUYE: MATERIALES, ACARREOS, CORTES, DESPERDICIOS, AMARRES, CIMBRADO, SEPARADORES, DESMOLDANTE, COLADO, VIBRADO, CURADO, DESCIMBRADO, MANO DE OBRA, EQUIPO, HERRAMIENTA Y TODO LO NECESARIO PARA SU CORRECTA EJECUCIÓN.	ML	34.80			
B04	LOSA DE CIMENTACIÓN, DE 10 CM DE ESPESOR CON CONCRETO HECHO EN OBRA DE F'C=200 KG/CM2, ACERO DE REFUERZO A BASE DE MALLA ELECTROSOLDADA, 6X6-6/6 MAYOR A Fy=5000 KG/CM2, REFORZADO CON BASTONES DE 1.00 M DE LONGUITUD CON VAR. DE 3/8" @ 30 CM Fy=4200 KG/CM2. ACABADO PULIDO CON LLANA METÁLICA, INCLUYE: MATERIALES, ACARREOS, CORTES, DESPERDICIOS, HABILITADO, AMARRES TRASLAPES, ALAMBRE RECOCIDO, ANCLAS O SEPARADORES, CIMBRADO, COLADO, VIBRADO CURADO, DESCIMBRADO, MANO DE OBRA, EQUIPO, HERRAMIENTA Y TODO LO NECESARIO PARA SU CORRECTA EJECUCIÓN.	M2	34.78			
B05	RELLENO DE EXCAVACIONES CON MATERIAL PRODUCTO DE LA EXCAVACIÓN, COMPACTADO CON PISÓN DE MANO EN CAPAS NO MAYORES A 15 CMS, INCLUYE: MANO DE OBRA, EQUIPO, HERRAMIENTA Y TODO LO NECESARIO PARA SU CORRECTA EJECUCIÓN.	M3	0.72			
	<b>TOTAL CIMENTACIÓN</b>					

## VIVIENDA BIENESTAR


**VIVIENDA  
BIENESTAR**

**REGIÓN:** ISTMO  
**MUNICIPIO:** SAN JUAN GUICHICOVI  
**LOCALIDAD:** SAN JUAN GUICHICOVI  
**OBRA:** CONSTRUCCIÓN DE CUARTO DORMITORIO PARA EL MEJORAMIENTO DE LA VIVIENDA, EN LA LOCALIDAD SAN JUAN GUICHICOVI, MUNICIPIO SAN JUAN GUICHICOVI.  
**No. LICITACION:** EO-XX318-2024  
**OF.** SF/SPIP/DPIP/FISE-PF24/2019/2024  
**AUTORIZACION:**  
**NUM. OBRA:** FISE-PF24/2019/243387/2024

## CATÁLOGO DE CONCEPTOS

Código	Concepto	Unidad	Cantidad	P. Unitario	Importe	%
C	<b>ESTRUCTURA</b>					
C01	MURO DE 14 CMS. DE ESPESOR A BASE DE TABICÓN PESADO 10X14X28 CMS. DE CEMENTO, ACABADO INTERIOR APARENTE, JUNTEADO CON MORTERO C-A PROP. 1:5, INCLUYE: ANDAMIOS, ACARREO DENTRO DE LA OBRA, HERRAMIENTA, MANO DE OBRA, EQUIPO, HERRAMIENTA Y TODO LO NECESARIO PARA SU CORRECTA EJECUCIÓN.	M2	58.92			
C02	CASTILLO K-2 DE CONCRETO F'C=200 KG/CM2 15X15 CM. ARMADO CON ARMEX 15X15-4 F'y=5000 KG/CM2, INCLUYE: ANCLAJES, MATERIAL, EQUIPO, MANO DE OBRA, HERRAMIENTA, Y TODO LO NECESARIO PARA SU CORRECTA EJECUCIÓN.	ML	17.60			
C03	CASTILLO K-1 DE CONCRETO F'C=200 KG/CM2 15X20 CM. ARMADO CON ARMEX 15X20-4 F'y=5000 KG/CM2, INCLUYE: ANCLAJES, MATERIAL, EQUIPO, MANO DE OBRA, HERRAMIENTA, CIMBRADO, COLADO, DESCIMBRADO, CURADO, HERRAMIENTA Y TODO LO NECESARIO PARA SU CORRECTA EJECUCIÓN.	ML	17.60			
C04	CADENA DE CERRAMIENTO "CC" DE 15X30 CM DE CONCRETO HECHO EN OBRA, F'C=200 KG/CM2, ARMADO CON ARMEX 15X30-4, ACABADO APARENTE INTERIOR, INCLUYE: MATERIALES, HABILITADO DE ACERO, CIMBRADO, SEPARADORES, DESMOLDANTE, ACARREOS, CORTES, DESPERDICIOS, AMARRES, COLADO, VIBRADO, CURADO DESCIMBRADO, MANO DE OBRA, EQUIPO, HERRAMIENTA Y TODO LO NECESARIO PARA SU CORRECTA EJECUCIÓN.	ML	34.80			
	<b>TOTAL ESTRUCTURA</b>					
D	<b>ACABADOS</b>					
D01	APLANADO EXTERIOR ACABADO FINO SOBRE MUROS CON UN ESPESOR DE 2 CM. CON MEZCLA CEMENTO ARENA 1:4, INCLUYE: MATERIALES, ANDAMIOS, MANO DE OBRA, EQUIPO, HERRAMIENTA Y TODO LO NECESARIO PARA SU CORRECTA EJECUCIÓN.	M2	83.44			
D02	SUMINISTRO Y APLICACIÓN DE PINTURA VINÍLICA EN MUROS EXTERIOR (COLOR DEFINIDO EN OBRA), INCLUYE: SELLADOR, APLICACIÓN A 2 MANOS, MATERIALES, MANO DE OBRA, EQUIPO, HERRAMIENTA Y TODO LO NECESARIO PARA SU CORRECTA EJECUCIÓN.	M2	94.88			
	<b>TOTAL ACABADOS</b>					

## VIVIENDA BIENESTAR

**VIVIENDA  
BIENESTAR**

REGIÓN: ISTMO  
MUNICIPIO: SAN JUAN GUICHICOVI  
LOCALIDAD: SAN JUAN GUICHICOVI  
OBRA: CONSTRUCCIÓN DE CUARTO DORMITORIO PARA EL MEJORAMIENTO DE LA VIVIENDA, EN LA LOCALIDAD SAN JUAN GUICHICOVI, MUNICIPIO SAN JUAN GUICHICOVI.

No. LICITACION: EO-XX318-2024  
OF. SF/SPIP/DPIP/FISE-PF24/2019/2024  
AUTORIZACION:  
NUM. OBRA: FISE-PF24/2019/243387/2024

## CATÁLOGO DE CONCEPTOS

Código	Concepto	Unidad	Cantidad	P. Unitario	Importe	%
E	<b>CUBIERTA</b>					
E01	LOSA DE AZOTEA DE 10 CM DE ESPESOR, CON CONCRETO HECHO EN OBRA DE F'C=200 KG/CM2 Y REFORZADA CON VARILLA DE 3/8" @20 CMS EN AMBOS SENTIDOS Y BASTONES DE 1M DE LONGITUD CON VAR. 3/8" @20CM, INCLUYE: TRASLAPES, ALAMBRE RECOCIDO, ANCLAS O SEPARADORES, MATERIALES, ACARREOS, CORTES, DESPERDICIOS, HABILITADO, AMARRES, GOTERO, CIMBRADO, COLADO, VIBRADO, DESCIMBRADO, CURADO, MANO DE OBRA, EQUIPO, HERRAMIENTA Y TODO LO NECESARIO PARA SU CORRECTA EJECUCIÓN.	M2	47.52			
	<b>TOTAL CUBIERTA</b>					
F	<b>INSTALACIÓN ELÉCTRICA</b>					
F01	SUMINISTRO Y COLOCACIÓN DE CENTRO DE CARGA QOD DE 2 ESPACIOS 50 A DE EMPOTRAR, INCLUYE PASTILLA TERMOMAGNÉTICA DE 15 AMP, 2 M DE TUBERÍA POLIFLEX CON GUÍA DE 19 MM (3/4') CON 4 M DE CABLE THW CALIBRE 12 AWG PARA PREPARACION A CONEXION CON ACOMETIDA, MATERIALES, CORTES, ACARREOS, DESPERDICIOS, CONEXIONES, RELLENO DE MORTERO PROP. 1:3, SOBRE CAVIDAD DE ALOJAMIENTO DE TUBERIA, PRUEBAS DE FUNCIONAMIENTO, MANO DE OBRA, EQUIPO, HERRAMIENTA Y TODO LO NECESARIO PARA SU CORRECTA EJECUCIÓN.	PZA	2.00			
F02	SALIDA ELÉCTRICA PARA CONTACTO DUPLEX, HASTA 4 M DE TUBERÍA POLIFLEX CON GUÍA DE 19 MM (3/4') CON 8 M. DE CABLE THW CALIBRE 12 AWG , INCLUYE: CAJA CHALUPA GALVANIZADA 13MM, SOPORTERÍAS, 1 TOMA DE CORRIENTE (CONTACTO) DUPLEX, CHASIS, TAPA DE 2 VENTANAS, MATERIALES, CORTES, ACARREOS, DESPERDICIOS, CONEXIONES, RELLENO DE MORTERO PROP. 1:3, SOBRE CAVIDAD DE ALOJAMIENTO DE TUBERIA, PRUEBAS DE FUNCIONAMIENTO, MANO DE OBRA, EQUIPO, HERRAMIENTA Y TODO LO NECESARIO PARA SU CORRECTA EJECUCIÓN.	SAL	2.00			
F03	SALIDA ELÉCTRICA PARA LUMINARIA, HASTA 4 M DE TUBO POLIFLEX CON GUÍA DE 19 MM DE DIÁMETRO CON 12 MTS DE CABLE THW CALIBRE 12 AWG, INCLUYE: CABLE, CAJA Y TAPA CUADRADAS GALVANIZADA DE 100 X 100 MM, CAJA CHALUPA GALVANIZADA 13MM, SOPORTERÍAS, 1 INTERRUPTOR (APAGADOR) SENCILLO, SOQUET DE BAQUELITA, FOCO LED DE 20 W, MATERIALES, CORTES, ACARREOS, DESPERDICIOS, CONEXIONES, RELLENO DE MORTERO PROP. 1:3 SOBRE CAVIDAD DE ALOJAMIENTO DE TUBERIA. PRUEBAS DE FUNCIONAMIENTO, MANO DE OBRA, EQUIPO, HERRAMIENTA Y TODO LO NECESARIO PARA SU CORRECTA EJECUCIÓN.	SAL	2.00			
	<b>TOTAL INSTALACIÓN ELÉCTRICA</b>					

VIVIENDA BIENESTAR



VIVIENDA  
BIENESTAR

REGIÓN: ISTMO  
MUNICIPIO: SAN JUAN GUICHICOVI  
LOCALIDAD: SAN JUAN GUICHICOVI  
OBRA: CONSTRUCCIÓN DE CUARTO DORMITORIO PARA EL MEJORAMIENTO DE LA VIVIENDA, EN LA LOCALIDAD SAN JUAN GUICHICOVI, MUNICIPIO SAN JUAN GUICHICOVI.  
No. LICITACION: EO-XX318-2024  
OF. SF/SPIP/DPIP/FISE-PF24/2019/2024  
AUTORIZACION:  
NUM. OBRA: FISE-PF24/2019/243387/2024

CATÁLOGO DE CONCEPTOS

Código	Concepto	Unidad	Cantidad	P. Unitario	Importe	%
G	<b>CANCELERÍA</b>					
G01	SUMINISTRO Y COLOCACIÓN DE VENTANA DE ALUMINIO 1.50 X 1.20 M FABRICADA EN ALUMINIO 6063 TEMPLE 5 CON UNA ANCHO DE 1.5 PULGADAS (38 MM), CON TORNILLOS DE ENSAMBLE DE ACERO ZINCADO DE 8 X 1 ¼, ACABADO CON PINTURA ELECTROSTÁTICA EN COLOR BLANCO, CRISTAL CLARO DE 3 MM, CERRADO POR MEDIO DE BROCHE CENTRAL CON MOSQUITERO DESMONTABLE. INCLUYE: MATERIALES, MANO DE OBRA, EQUIPO, HERRAMIENTA Y TODO LO NECESARIO PARA SU CORRECTA EJECUCIÓN.	PZA	4.00			
G02	SUMINISTRO Y COLOCACIÓN DE PUERTA DE 0.90 X 2.10 FABRICADA A BASE DE LÁMINA LISA POR AMBAS CARAS CON UN ESPESOR DE 40 MM HECHA A BASE DE UN BASTIDOR DE MADERA DE PINO ESTUFADA Y UN NÚCLEO DE POLIURETANO, CHAPERO A BASE DE MADERA DE PINO ESTUFADA, CON UN ACABADO EN PINTURA ELECTROSTÁTICA BLANCA CON UNA TOLERANCIA DE MAS MENOS 2 MM. INCLUYE: CERRADURA ECONOMICA, MARCO FABRICADO EN LAMINA DE ACERO AL CARBON CON PINTURA ELECTROSTÁTICA BLANCA CON PERFORACIONES PARA SUJECIÓN AL MURO, PERFORACIÓN PARA PESTILLO, 3 BISAGRAS REMACHADAS, MATERIALES, MANO DE OBRA, EQUIPO, HERRAMIENTA Y TODO LO NECESARIO PARA SU CORRECTA EJECUCIÓN.	PZA	2.00			
	<b>TOTAL CANCELERÍA</b>					
H	<b>LIMPIEZA</b>					
H01	LIMPIEZA GRUESA DE LA OBRA PARA ENTREGA INCLUYE: MATERIALES, MANO DE OBRA, EQUIPO, HERRAMIENTA Y TODO LO NECESARIO PARA SU CORRECTA EJECUCIÓN.	M2	49.50			
	<b>TOTAL LIMPIEZA</b>					
	<b>SUBTOTAL</b>					
	<b>I.V.A. 16.00%</b>					
	<b>TOTAL DEL PRESUPUESTO</b>					

## VIVIENDA BIENESTAR

**VIVIENDA  
BIENESTAR**

REGIÓN: VALLES CENTRALES  
MUNICIPIO: SAN MIGUEL PERAS  
LOCALIDAD: SAN MIGUEL PERAS  
OBRA: CONSTRUCCIÓN DE CUARTO DORMITORIO PARA EL MEJORAMIENTO DE LA VIVIENDA, EN LA LOCALIDAD SAN MIGUEL PERAS, MUNICIPIO SAN MIGUEL PERAS.

No. LICITACION: EO-XX318-2024  
OF. SF/SPIP/DPIP/FISE-PF24/2025/2024  
AUTORIZACION:  
NUM. OBRA: FISE-PF24/2025/243412/2024

## CATÁLOGO DE CONCEPTOS

Código	Concepto	Unidad	Cantidad	P. Unitario	Importe	%
A	<b>PRELIMINARES</b>					
A01	TRAZO Y NIVELACIÓN MANUAL, PARA ESTABLECER EJES DE REFERENCIA, BANCOS DE NIVEL, INCLUYE: MATERIALES, MANO DE OBRA, EQUIPO, HERRAMIENTA Y TODO LO NECESARIO PARA SU CORRECTA EJECUCIÓN.	M2	24.75			
	<b>TOTAL PRELIMINARES</b>					
B	<b>CIMENTACIÓN</b>					
B01	EXCAVACIÓN PARA CEPA, EN MATERIAL INVESTIGADO EN OBRA POR MEDIOS MANUALES PARA CADENA DE DESPLANTE (CD DE 15X30 CM), INCLUYE: AFINE DE TALUDES, TRASPALO Y EXTRACCIÓN A BORDE DE ZANJA, LIMPIEZA, MANO DE OBRA, EQUIPO, HERRAMIENTA Y TODO LO NECESARIO PARA SU CORRECTA EJECUCIÓN.	M3	0.90			
B02	SUMINISTRO Y COLOCACIÓN DE PLANTILLA A BASE DE POLIETILENO CAL 600. EN TODA LA SUPERFICIE DE CONTACTO CONCRETO-TERRENO, INCLUYE: MATERIAL, HERRAMIENTA, DESPERDICIOS, TRASLAPES, EMPALMES, MANO DE OBRA, EQUIPO, HERRAMIENTA Y TODO LO NECESARIO PARA SU CORRECTA EJECUCIÓN.	M2	27.84			
B03	CADENA DE DESPLANTE (CD) DE 15X30 CM DE SECCIÓN CON CONCRETO HECHO EN OBRA, F'C=200 KG/CM2, ARMADO A BASE DE ARMEX 15X30-4 MAYOR A Fy=5000 KG/CM2 CON 2 VAR. DE 3/8" Fy=4200 KG/CM2, ACABADO COMÚN, INCLUYE: MATERIALES, ACARREOS, CORTES, DESPERDICIOS, AMARRES, CIMBRADO, SEPARADORES, DESMOLDANTE, COLADO, VIBRADO, CURADO, DESCIMBRADO, MANO DE OBRA, EQUIPO, HERRAMIENTA Y TODO LO NECESARIO PARA SU CORRECTA EJECUCIÓN.	ML	17.40			
B04	LOSA DE CIMENTACIÓN, DE 10 CM DE ESPESOR CON CONCRETO HECHO EN OBRA DE F'C=200 KG/CM2, ACERO DE REFUERZO A BASE DE MALLA ELECTROSOLDADA, 6X6-6/6 MAYOR A Fy=5000 KG/CM2, REFORZADO CON BASTONES DE 1.00 M DE LONGUITUD CON VAR. DE 3/8" @ 30 CM Fy=4200 KG/CM2. ACABADO PULIDO CON LLANA METÁLICA, INCLUYE: MATERIALES, ACARREOS, CORTES, DESPERDICIOS, HABILITADO, AMARRES TRASLAPES, ALAMBRE RECOCIDO, ANCLAS O SEPARADORES, CIMBRADO, COLADO, VIBRADO CURADO, DESCIMBRADO, MANO DE OBRA, EQUIPO, HERRAMIENTA Y TODO LO NECESARIO PARA SU CORRECTA EJECUCIÓN.	M2	17.39			
B05	RELLENO DE EXCAVACIONES CON MATERIAL PRODUCTO DE LA EXCAVACIÓN, COMPACTADO CON PISÓN DE MANO EN CAPAS NO MAYORES A 15 CMS, INCLUYE: MANO DE OBRA, EQUIPO, HERRAMIENTA Y TODO LO NECESARIO PARA SU CORRECTA EJECUCIÓN.	M3	0.36			

**TOTAL CIMENTACIÓN**

VIVIENDA BIENESTAR



**VIVIENDA  
BIENESTAR**

REGIÓN: VALLES CENTRALES  
MUNICIPIO: SAN MIGUEL PERAS  
LOCALIDAD: SAN MIGUEL PERAS  
OBRA: CONSTRUCCIÓN DE CUARTO DORMITORIO PARA EL MEJORAMIENTO DE LA VIVIENDA, EN LA LOCALIDAD SAN MIGUEL PERAS, MUNICIPIO SAN MIGUEL PERAS.  
No. LICITACION: EO-XX318-2024  
OF. SF/SPIP/DPIP/FISE-PF24/2025/2024  
AUTORIZACION:  
NUM. OBRA: FISE-PF24/2025/243412/2024

CATÁLOGO DE CONCEPTOS

Código	Concepto	Unidad	Cantidad	P. Unitario	Importe	%
C	<b>ESTRUCTURA</b>					
C01	MURO DE 14 CMS. DE ESPESOR A BASE DE TABICÓN PESADO 10X14X28 CMS. DE CEMENTO, ACABADO INTERIOR APARENTE, JUNTEADO CON MORTERO C-A PROP. 1:5, INCLUYE: ANDAMIOS, ACARREO DENTRO DE LA OBRA, HERRAMIENTA, MANO DE OBRA, EQUIPO, HERRAMIENTA Y TODO LO NECESARIO PARA SU CORRECTA EJECUCIÓN.	M2	29.46			
C02	CASTILLO K-2 DE CONCRETO F'C=200 KG/CM2 15X15 CM. ARMADO CON ARMEX 15X15-4 F'y=5000 KG/CM2, INCLUYE: ANCLAJES, MATERIAL, EQUIPO, MANO DE OBRA, HERRAMIENTA, Y TODO LO NECESARIO PARA SU CORRECTA EJECUCIÓN.	ML	8.80			
C03	CASTILLO K-1 DE CONCRETO F'C=200 KG/CM2 15X20 CM. ARMADO CON ARMEX 15X20-4 F'y=5000 KG/CM2, INCLUYE: ANCLAJES, MATERIAL, EQUIPO, MANO DE OBRA, HERRAMIENTA, CIMBRADO, COLADO, DESCIMBRADO, CURADO, HERRAMIENTA Y TODO LO NECESARIO PARA SU CORRECTA EJECUCIÓN.	ML	8.80			
C04	CADENA DE CERRAMIENTO "CC" DE 15X30 CM DE CONCRETO HECHO EN OBRA, F'C=200 KG/CM2, ARMADO CON ARMEX 15X30-4, ACABADO APARENTE INTERIOR, INCLUYE: MATERIALES, HABILITADO DE ACERO, CIMBRADO, SEPARADORES, DESMOLDANTE, ACARREOS, CORTES, DESPERDICIOS, AMARRES, COLADO, VIBRADO, CURADO DESCIMBRADO, MANO DE OBRA, EQUIPO, HERRAMIENTA Y TODO LO NECESARIO PARA SU CORRECTA EJECUCIÓN.	ML	17.40			
	<b>TOTAL ESTRUCTURA</b>					
D	<b>ACABADOS</b>					
D01	APLANADO EXTERIOR ACABADO FINO SOBRE MUROS CON UN ESPESOR DE 2 CM. CON MEZCLA CEMENTO ARENA 1:4, INCLUYE: MATERIALES, ANDAMIOS, MANO DE OBRA, EQUIPO, HERRAMIENTA Y TODO LO NECESARIO PARA SU CORRECTA EJECUCIÓN.	M2	41.72			
D02	SUMINISTRO Y APLICACIÓN DE PINTURA VINÍLICA EN MUROS EXTERIOR (COLOR DEFINIDO EN OBRA), INCLUYE: SELLADOR, APLICACIÓN A 2 MANOS, MATERIALES, MANO DE OBRA, EQUIPO, HERRAMIENTA Y TODO LO NECESARIO PARA SU CORRECTA EJECUCIÓN.	M2	47.44			
	<b>TOTAL ACABADOS</b>					



VIVIENDA BIENESTAR



**VIVIENDA  
BIENESTAR**

REGIÓN: VALLES CENTRALES  
MUNICIPIO: SAN MIGUEL PERAS  
LOCALIDAD: SAN MIGUEL PERAS  
OBRA: CONSTRUCCIÓN DE CUARTO DORMITORIO PARA EL MEJORAMIENTO DE LA VIVIENDA, EN LA LOCALIDAD SAN MIGUEL PERAS, MUNICIPIO SAN MIGUEL PERAS.  
No. LICITACION: EO-XX318-2024  
OF. SF/SPIP/DPIP/FISE-PF24/2025/2024  
AUTORIZACION:  
NUM. OBRA: FISE-PF24/2025/243412/2024

CATÁLOGO DE CONCEPTOS

Código	Concepto	Unidad	Cantidad	P. Unitario	Importe	%
E	<b>CUBIERTA</b>					
	LOSA DE AZOTEA DE 10 CM DE ESPESOR, CON CONCRETO HECHO EN OBRA DE F'C=200 KG/CM2 Y REFORZADA CON VARILLA DE 3/8" @20 CMS EN AMBOS SENTIDOS Y BASTONES DE 1M DE LONGITUD CON VAR. 3/8" @20CM, INCLUYE: TRASLAPES, ALAMBRE RECOCIDO, ANCLAS O SEPARADORES, MATERIALES, ACARREOS, CORTES, DESPERDICIOS, HABILITADO, AMARRES, GOTERO, CIMBRADO, COLADO, VIBRADO, DESCIMBRADO, CURADO, MANO DE OBRA, EQUIPO, HERRAMIENTA Y TODO LO NECESARIO PARA SU CORRECTA EJECUCIÓN.	M2	23.76			
E01						
	<b>TOTAL CUBIERTA</b>					
F	<b>INSTALACIÓN ELÉCTRICA</b>					
	SUMINISTRO Y COLOCACIÓN DE CENTRO DE CARGA QOD DE 2 ESPACIOS 50 A DE EMPOTRAR, INCLUYE PASTILLA TERMOMAGNÉTICA DE 15 AMP, 2 M DE TUBERÍA POLIFLEX CON GUÍA DE 19 MM (3/4') CON 4 M DE CABLE THW CALIBRE 12 AWG PARA PREPARACION A CONEXION CON ACOMETIDA, MATERIALES, CORTES, ACARREOS, DESPERDICIOS, CONEXIONES, RELLENO DE MORTERO PROP. 1:3, SOBRE CAVIDAD DE ALOJAMIENTO DE TUBERIA, PRUEBAS DE FUNCIONAMIENTO, MANO DE OBRA, EQUIPO, HERRAMIENTA Y TODO LO NECESARIO PARA SU CORRECTA EJECUCIÓN.	PZA	1.00			
F01						
	SALIDA ELÉCTRICA PARA CONTACTO DUPLEX, HASTA 4 M DE TUBERÍA POLIFLEX CON GUÍA DE 19 MM (3/4') CON 8 M. DE CABLE THW CALIBRE 12 AWG , INCLUYE: CAJA CHALUPA GALVANIZADA 13MM, SOPORTERÍAS, 1 TOMA DE CORRIENTE (CONTACTO) DUPLEX, CHASIS, TAPA DE 2 VENTANAS, MATERIALES, CORTES, ACARREOS, DESPERDICIOS, CONEXIONES, RELLENO DE MORTERO PROP. 1:3, SOBRE CAVIDAD DE ALOJAMIENTO DE TUBERIA, PRUEBAS DE FUNCIONAMIENTO, MANO DE OBRA, EQUIPO, HERRAMIENTA Y TODO LO NECESARIO PARA SU CORRECTA EJECUCIÓN.	SAL	1.00			
F02						
	SALIDA ELÉCTRICA PARA LUMINARIA, HASTA 4 M DE TUBO POLIFLEX CON GUÍA DE 19 MM DE DIÁMETRO CON 12 MTS DE CABLE THW CALIBRE 12 AWG, INCLUYE: CABLE, CAJA Y TAPA CUADRADAS GALVANIZADA DE 100 X 100 MM, CAJA CHALUPA GALVANIZADA 13MM, SOPORTERÍAS, 1 INTERRUPTOR (APAGADOR) SENCILLO, SOQUET DE BAQUELITA, FOCO LED DE 20 W, MATERIALES, CORTES, ACARREOS, DESPERDICIOS, CONEXIONES, RELLENO DE MORTERO PROP. 1:3 SOBRE CAVIDAD DE ALOJAMIENTO DE TUBERIA. PRUEBAS DE FUNCIONAMIENTO, MANO DE OBRA, EQUIPO, HERRAMIENTA Y TODO LO NECESARIO PARA SU CORRECTA EJECUCIÓN.	SAL	1.00			
F03						
	<b>TOTAL INSTALACIÓN ELÉCTRICA</b>					

VIVIENDA BIENESTAR



**VIVIENDA  
BIENESTAR**

REGIÓN: VALLES CENTRALES  
MUNICIPIO: SAN MIGUEL PERAS  
LOCALIDAD: SAN MIGUEL PERAS  
OBRA: CONSTRUCCIÓN DE CUARTO DORMITORIO PARA EL MEJORAMIENTO DE LA VIVIENDA, EN LA LOCALIDAD SAN MIGUEL PERAS, MUNICIPIO SAN MIGUEL PERAS.  
No. LICITACION: EO-XX318-2024  
OF. SF/SPIP/DPIP/FISE-PF24/2025/2024  
AUTORIZACION:  
NUM. OBRA: FISE-PF24/2025/243412/2024

CATÁLOGO DE CONCEPTOS

Código	Concepto	Unidad	Cantidad	P. Unitario	Importe	%
G	<b>CANCELERÍA</b>					
G01	SUMINISTRO Y COLOCACIÓN DE VENTANA DE ALUMINIO 1.50 X 1.20 M FABRICADA EN ALUMINIO 6063 TEMPLE 5 CON UNA ANCHO DE 1.5 PULGADAS (38 MM), CON TORNILLOS DE ENSAMBLE DE ACERO ZINCADO DE 8 X 1 ½, ACABADO CON PINTURA ELECTROSTÁTICA EN COLOR BLANCO, CRISTAL CLARO DE 3 MM, CERRADO POR MEDIO DE BROCHE CENTRAL CON MOSQUITERO DESMONTABLE. INCLUYE: MATERIALES, MANO DE OBRA, EQUIPO, HERRAMIENTA Y TODO LO NECESARIO PARA SU CORRECTA EJECUCIÓN.	PZA	2.00			
G02	SUMINISTRO Y COLOCACIÓN DE PUERTA DE 0.90 X 2.10 FABRICADA A BASE DE LÁMINA LISA POR AMBAS CARAS CON UN ESPESOR DE 40 MM HECHA A BASE DE UN BASTIDOR DE MADERA DE PINO ESTUFADA Y UN NUCLEO DE POLIURETANO, CHAPERO A BASE DE MADERA DE PINO ESTUFADA, CON UN ACABADO EN PINTURA ELECTROSTÁTICA BLANCA CON UNA TOLERANCIA DE MAS MENOS 2 MM. INCLUYE: CERRADURA ECONOMICA, MARCO FABRICADO EN LAMINA DE ACERO AL CARBON CON PINTURA ELECTROSTÁTICA BLANCA CON PERFORACIONES PARA SUJECIÓN AL MURO, PERFORACIÓN PARA PESTILLO, 3 BISAGRAS REMACHADAS, MATERIALES, MANO DE OBRA, EQUIPO, HERRAMIENTA Y TODO LO NECESARIO PARA SU CORRECTA EJECUCIÓN.	PZA	1.00			
	<b>TOTAL CANCELERÍA</b>					
H	<b>LIMPIEZA</b>					
H01	LIMPIEZA GRUESA DE LA OBRA PARA ENTREGA INCLUYE: MATERIALES, MANO DE OBRA, EQUIPO, HERRAMIENTA Y TODO LO NECESARIO PARA SU CORRECTA EJECUCIÓN.	M2	24.75			
	<b>TOTAL LIMPIEZA</b>					
	<b>SUBTOTAL</b>					
	<b>I.V.A. 16.00%</b>					
	<b>TOTAL DEL PRESUPUESTO</b>					





**VIVIENDA  
BIENESTAR**

UN PUEBLO TRANSFORMANDO SU HISTORIA

DIRECTOR GENERAL DE VIVIENDAS:  
**PROF. ENRIQUE M. PERIA RODRIGUEZ**

DIRECTOR DE PLANEACIÓN Y PTTO:  
**LIC. EMMANUEL AÑORVE JUSTO.**

DPTO. DE INTEGRACIÓN DE EXP. TÉCNICOS:  
**ARQ. JORGE L. LEYVA OSORIO**

DPTO. DE ESTUDIOS Y PROYECTOS:  
**ARQ. OSCAR E. MÉNDEZ CRUZ**

PROYECTO:  
CONSTRUCCIÓN DE CUARTO DORMITORIO  
20 M2. A BASE DE MUROS DE TABICÓN  
PESADO Y CUBIERTA DE LOSA DE  
CONCRETO ARMADO PARA EL  
MEJORAMIENTO DE LA VIVIENDA.

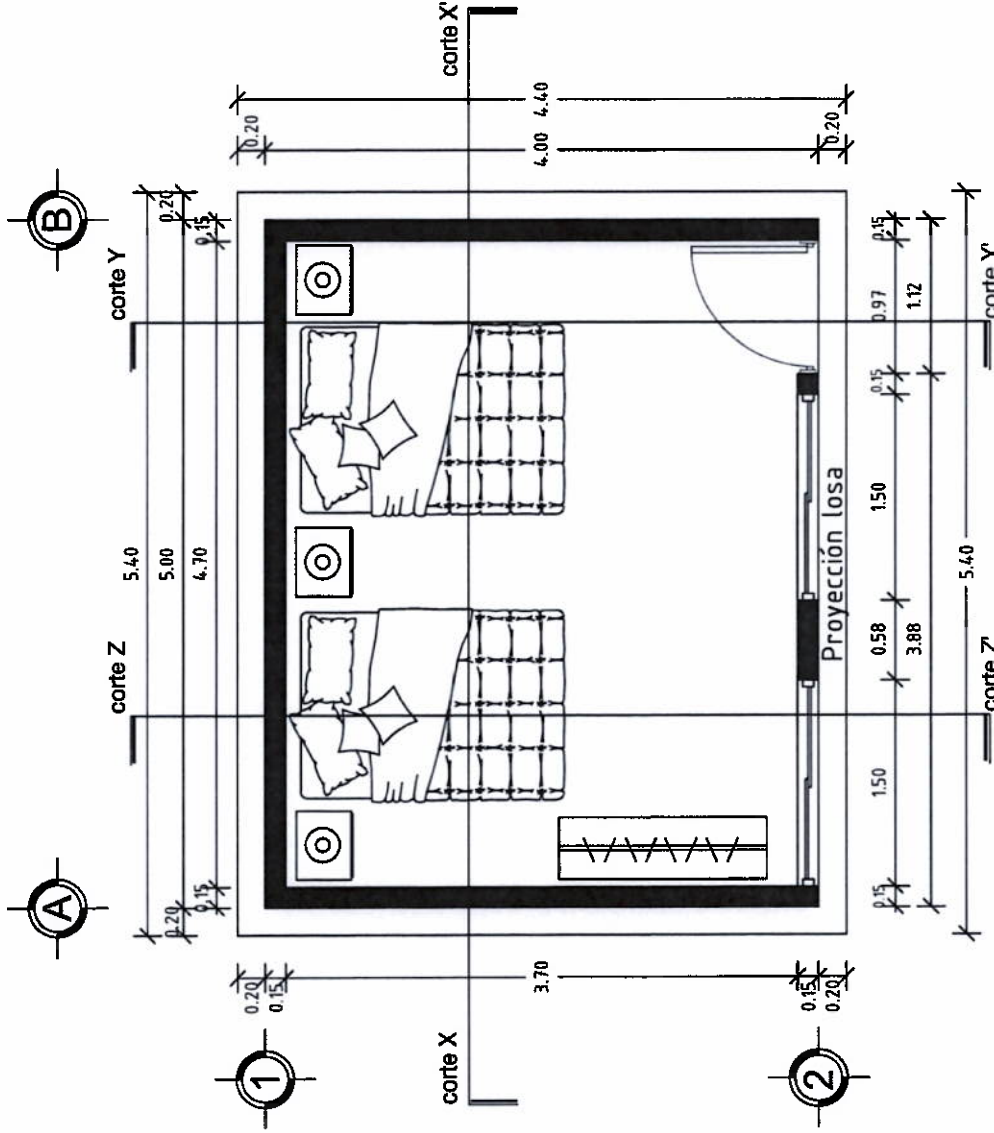
PROTOTIPO: **CD - 20 - 1**  
TABICÓN - LOSA DE CONCRETO

TIPO DE PLANO:  
**PLANTA ARQUITECTÓNICA**

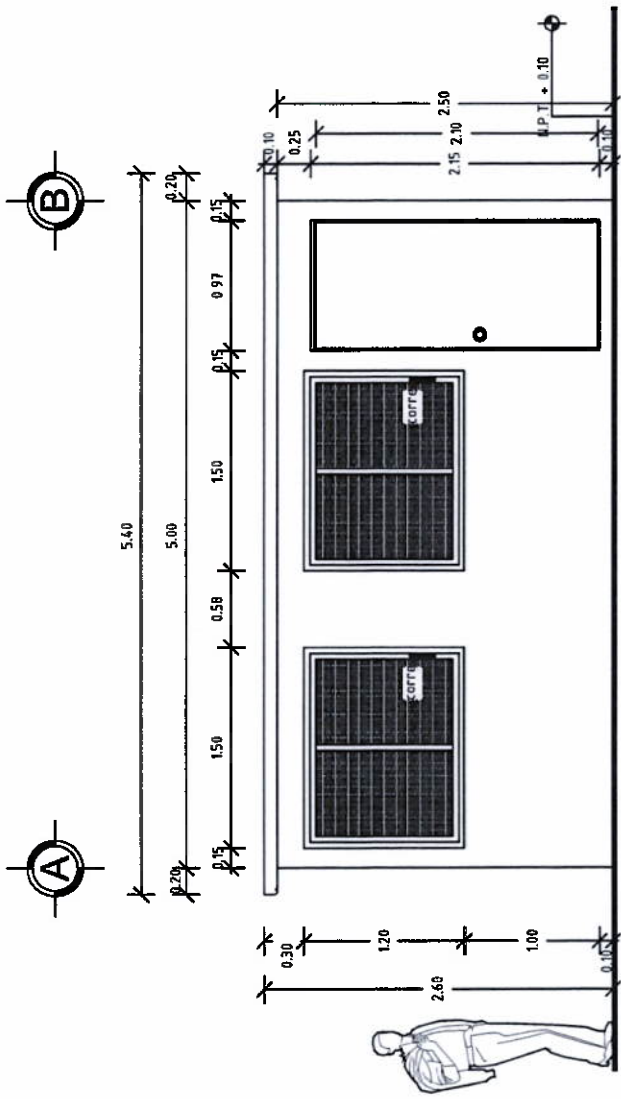
MUNICIPIO:  
**ANEXO "A"**  
LOCALIDAD:  
**ANEXO "A"**  
ESCALA:  
**LA INDICADA**  
ACOTACIÓN:  
**METROS**  
FECHA:  
**2024**  
Nº. DE OF. DE AUTORIZACIÓN:  
**ANEXO "A"**  
Nº. DE LICITACIÓN:  
**EO-XX318-2024**

NÚMERO DE PLANO:

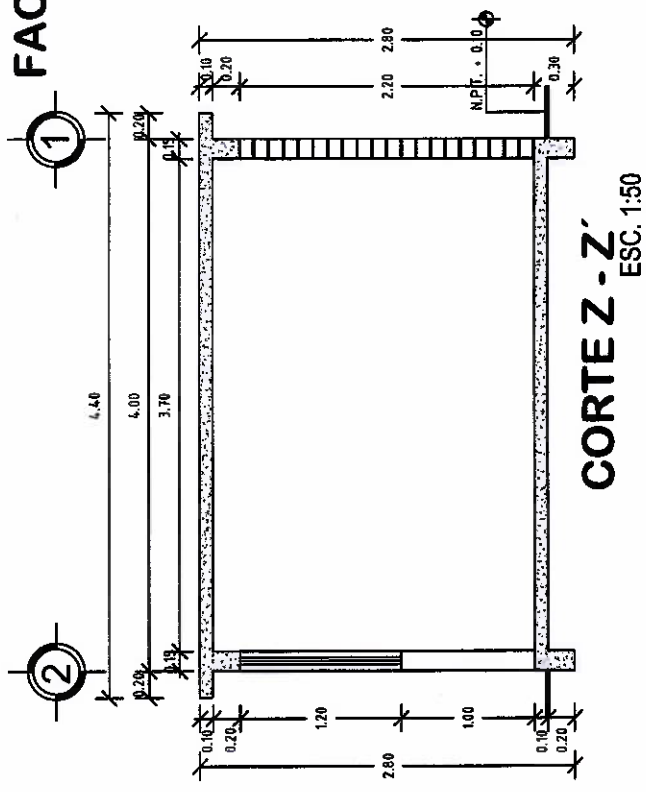
**1/13**



**PLANTA ARQUITECTÓNICA**  
ESC. 1:50



**FACHADA PRINCIPAL**  
ESC. 1:50



**CORTE Z-Z'**  
ESC. 1:50



**VIVIENDA BIENESTAR**

UN PUEBLO TRANSFORMANDO SU HISTORIA

DIRECTOR GENERAL DE VIVIEN:  
PROF. ENRIQUE M. FERIA RODRIGUEZ

DIRECTOR DE PLANEACIÓN Y PTO:  
LIC. EMMANUEL ANORVE JUSTO.

OPTO. DE INTEGRACIÓN DE EXP. TECNICA:  
ARQ. JORGE L. LEYVA OSORIO

DPTO. DE ESTUDIOS Y PROYECTOS.  
ARQ. OSCAR E. MÉNDEZ CRUZ

PROYECTO:  
CONSTRUCCIÓN DE CUARTO DORMITORIO  
20 M2. A BASE DE MUROS DE TABICÓN  
PEGADO Y CUBIERTA DE LONA DE  
POLIÉSTER PARA EL MEJORAMIENTO  
DE LA VIVIENDA.

PROTOTIPO: CD - 20 - 1  
TABICÓN - LOSA DE CONCRETO

TIPO DE PLANO:  
FACHADA PRINCIPAL

MUNICIPIO:  
ANEXO "A"  
LOCALIDAD:  
ANEXO "A"  
ESCALA:  
LA INDICADA  
ACOTACIÓN:  
METROS  
FECHA:  
2024  
No. DE OF. DE AUTORIZACIÓN:  
ANEXO "A"  
No. DE LICITACIÓN:  
EO-XX318-2024

NÚMERO DE PLANO:  
**2/13**



## VIVIENDA BIENESTAR

UN PUEBLO TRANSFORMANDO SU HISTORIA

DIRECTOR GENERAL DE VIVIEN:  
PROF. ENRIQUE M. FERIA RODRIGUEZ

DIRECTOR DE PLANEACIÓN Y PTO:  
LIC. EMMANUEL AÑORVE JUSTO.

DPTO. DE INTEGRACIÓN DE EXP. TECNOLÓGICAS:  
ARQ. JORGE L. LEYVA OSORIO

DPTO. DE ESTUDIOS Y PROYECTOS:  
ARQ. OSCAR E. MENDEZ CRUZ

PROYECTO:  
CONSTRUCCIÓN DE CUARTO DORMITORIO  
20 M<sup>2</sup> A BASE DE MUROS DE TABICÓN  
PESADO Y CUBIERTA DE LOSA DE  
CONCRETO ARMADO PARA EL  
MEJORAMIENTO DE LA VIVIENDA.

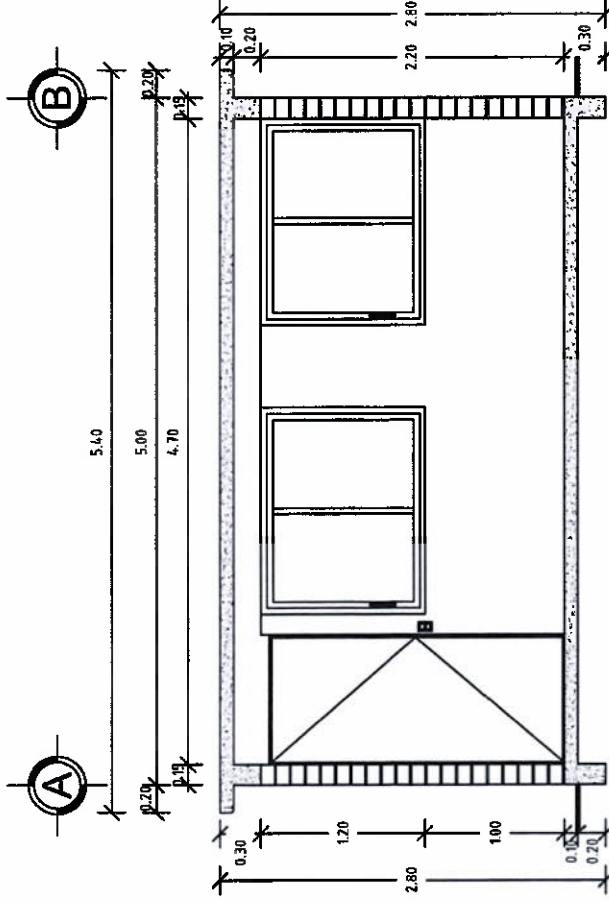
PROTOTIPO: CD - 20 - 1  
TABICÓN - LOSA DE CONCRETO

TIPO DE PLANO:  
CORTES

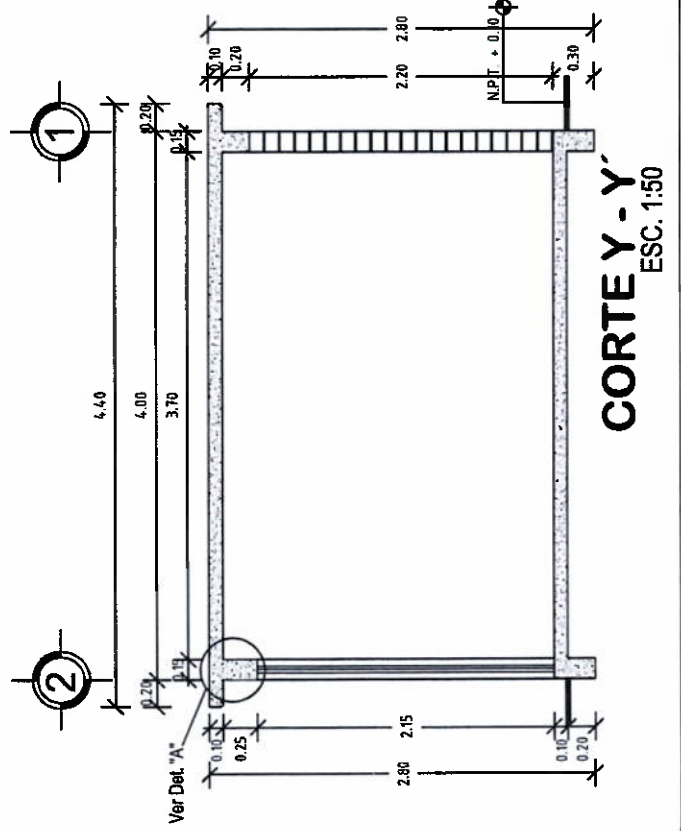
MUNICIPIO:  
ANEXO "A"  
LOCALIDAD:  
ANEXO "A"  
ESCALA:  
LA INDICADA  
ACOTACIÓN:  
METROS  
FECHA:  
2024  
No. DE OF. DE AUTORIZACIÓN:  
ANEXO "A"  
No. DE LICITACIÓN:  
ED-00318-2024

NÚMERO DE PLANO:

3/13



CORTE X - X'  
ESC. 1:50



CORTE Y - Y'  
ESC. 1:50



**VIVIENDA  
BIENESTAR**

UN PUEBLO TRANSFORMANDO SU HISTORIA

DIRECTOR GENERAL DE VIVIEN:

PROF. ENRIQUE M. FERRA RODRIGUEZ

DIRECTOR DE PLANEACIÓN Y PTO:

LIC. EMMANUEL AÑORVE JUSTO.

DPTO. DE INTEGRACIÓN DE BXP TÉCNICO:

ARQ. JORGE L. LEYVA OSORIO

DPTO. DE ESTUDIOS Y PROYECTOS:

ARQ. OSCAR E. MÉNDEZ CRUZ

PROYECTO:

CONSTRUCCIÓN DE CUARTO DORMITORIO  
A LA VIVIENDA DE INTERIOR DE VIVIENDAS  
FASADO Y CUBIERTA DE LOSA DE  
CONCRETO ARMADO PARA EL  
MEJORAMIENTO DE LA VIVIENDA.

PROTOTIPO: CD - 20 - 1

TABICÓN -LOSA DE CONCRETO

TIPO DE PLANO:

PLANTA AZOTEA

MUNICIPIO:

ANEJO "A"

LOCALIDAD:

ANEJO "A"

ESCALA:

LA INDICADA

ACOTACIÓN:

METROS

FECHA:

2024

Nº. DE OF. DE AUTORIZACIÓN:

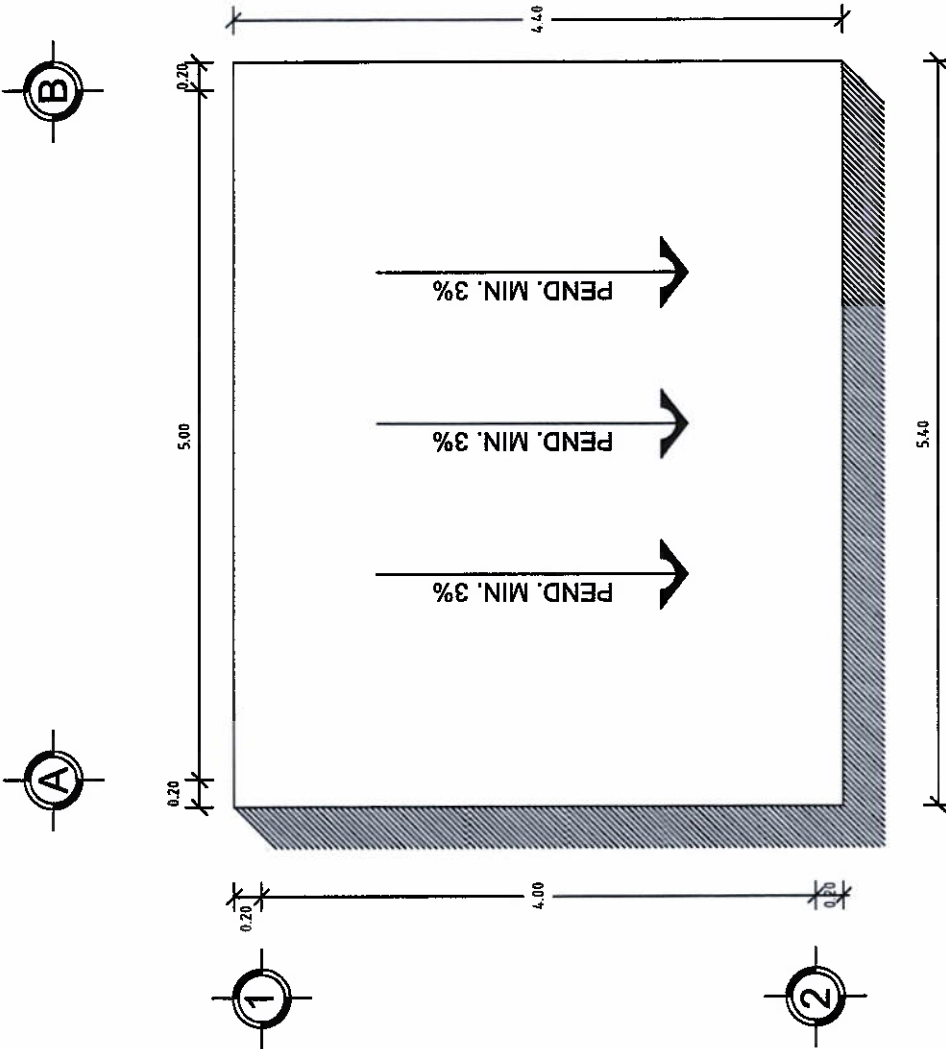
ANEJO "A"

Nº. DE LICITACIÓN:

EO-XX318-2024

NÚMERO DE PLANO:

**4/13**



**PLANTA DE AZOTEA**  
ESC. 1:50

**PLANTA ESTRUCTURAL DE  
CIMENTACIÓN**  
ESC: 1:50

**PLANTA DE EXCAVACIÓN**  
ESC. 1:50



ESC. 1:50





# VIVIENDA BIENESTAR

UN PUEBLO TRANSFORMANDO SU HISTORIA

DIRECTOR GENERAL DE VIVIEN:

PROF. ENRIQUE M. FERIA RODRIGUEZ

DIRECTOR DE PLANEACIÓN Y PTO:

LIC. EMMANUEL AROVE JUSTO.

DPTO. DE INTEGRACIÓN DE EXP. TÉCNICOS:

ARQ. JORGE L. LEYVA OSORIO

DPTO. DE ESTUDIOS Y PROYECTOS:

ARQ. OSCAR E. MÉNDEZ CRUZ

PROYECTO:

CONSTRUCCIÓN DE CUARTO DORMITORIO  
20 M2. A BASE DE MUROS DE TABICÓN  
PERO CON CEMENTO ARMADO Y  
CONCRETO ARMADO PARA EL  
RESORAMIENTO DE LA VIVIENDA.

PROTOTIPO: CD - 20 - 1

TABICÓN - LOSA DE CONCRETO

TIPO DE PLANO:

PLANTA ARQ. ACABADOS

MUNICIPIO:

ANEXO "A"

LOCALIDAD:

ANEXO "A"

ESCALA:

LA INDICADA

ACOTACIÓN:

METROS

FECHA:

2024

No. DE OF. DE AUTORIZACIÓN:

ANEXO "A"

No. DE LICITACIÓN:

EO-XC318-2024

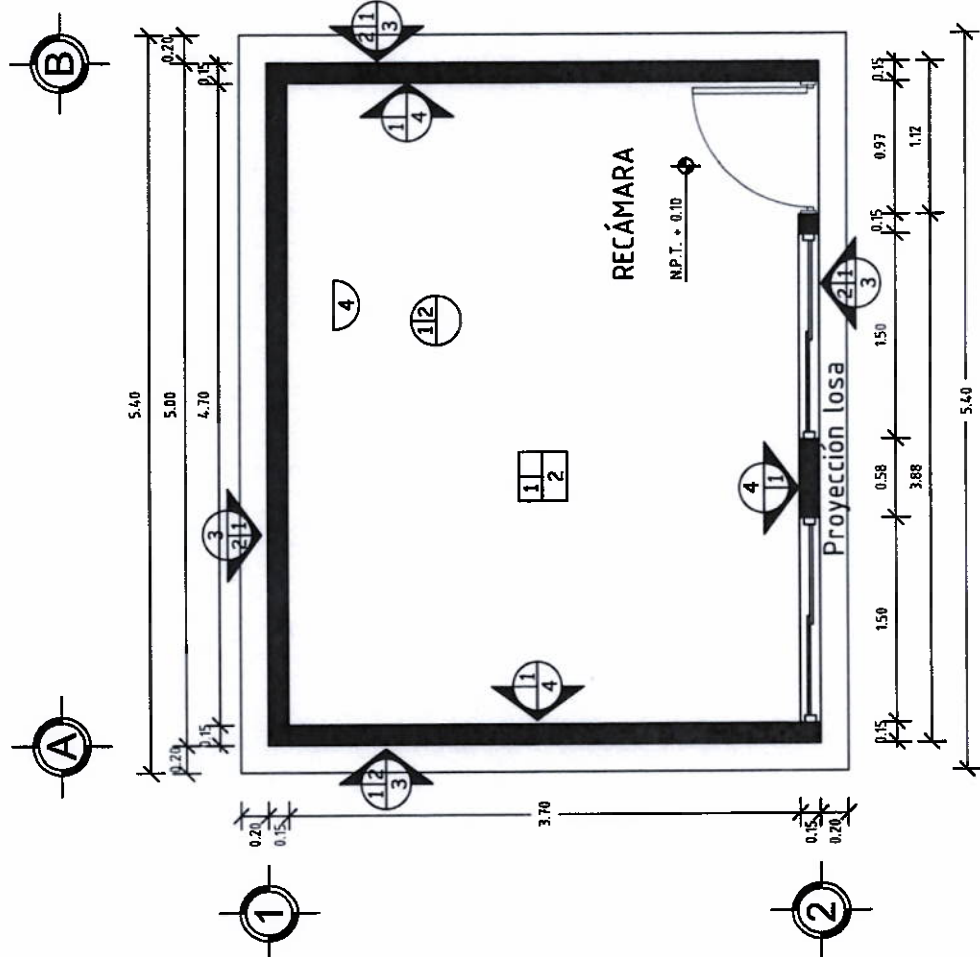
NÚMERO DE PLANO:

8/13

ACABADOS EN PISOS	1.- Acabado inicial 2.- Acabado final
Acabado inicial	
1.- Nivelación y compactación manual del terreno con pisón de mano, de 40 cms de espesor en capas de 20cm. previamente humedecido, hasta la cota indicada.	
Acabado final	
2.- Losa de cimentación, acabado pulido con llave metálica.	

ACABADOS EN MUROS	1.- Acabado inicial 2.- Acabado intermedio 3.- Acabado final
Acabado inicial	
1.- Muro tabicón pesado 10x14x28 cm. juntas con mortero cemento arena Prop. 1:3	
Acabado intermedio	
2.- Aplomado fino con mezcla cemento-arena 1:4, 2. cm de espesor mínimo.	
Acabado final	
3.- Pintura vinílica a 2 manos (color a definir en obra).	
4.- Acabado aparente.	

ACABADOS EN PLAFONES	1.- Acabado inicial 2.- Acabado final
Acabado inicial	
1.- Losa de concreto armado.	
Acabado final	
2.- Sellado de juntas del mismo material, aplicado con brocha.	



## PLANTA DE ACABADOS

ESC. 1:50





## VIVIENDA BIENESTAR

UN PUEBLO TRANSFORMANDO SU HISTORIA

DIRECTOR GENERAL DE VIVIEN:

PROF. ENRIQUE M. FERIA RODRIGUEZ

DIRECTOR DE PLANEACIÓN Y PTTO:

LIC. EMMANUEL ANORVE JUSTO.

DPTO. DE INTEGRACIÓN DE EXP. TÉCNICAS:

ARQ. JORGE L. LEYVA OSORIO

DPTO. DE ESTUDIOS Y PROYECTOS:

ARQ. OSCAR E. MÉNDEZ CRUZ

PROYECTO:

CONSTRUCCIÓN DE CUARTO DORMITORIO  
20 M<sup>2</sup> A BASE DE MORTERO DE CEMENTO  
FRENTE AL CEMENTO DE LOSA DE  
CONCRETO ARMADO PARA EL  
MEJORAMIENTO DE LA VIVIENDA.

PROTOTIPO: CD - 20 - 1

TABICÓN - LOSA DE CONCRETO

TIPO DE PLANO:

PLANTA INST. ELÉCTRICA

MUNICIPIO:

ANEXO "A"

LOCALIDAD:

ANEXO "A"

ESCALA:

LA INDICADA

ACOTACIÓN:

METROS

FECHA:

2024

Nº. DE OF. DE AUTORIZACIÓN:

ANEXO "A"

Nº. DE LICITACIÓN:

EO-XX318-2024

NÚMERO DE PLANO:

# 10/13

### SIMBOLOGÍA

Foco espinal ahomador 23 w luz cálida



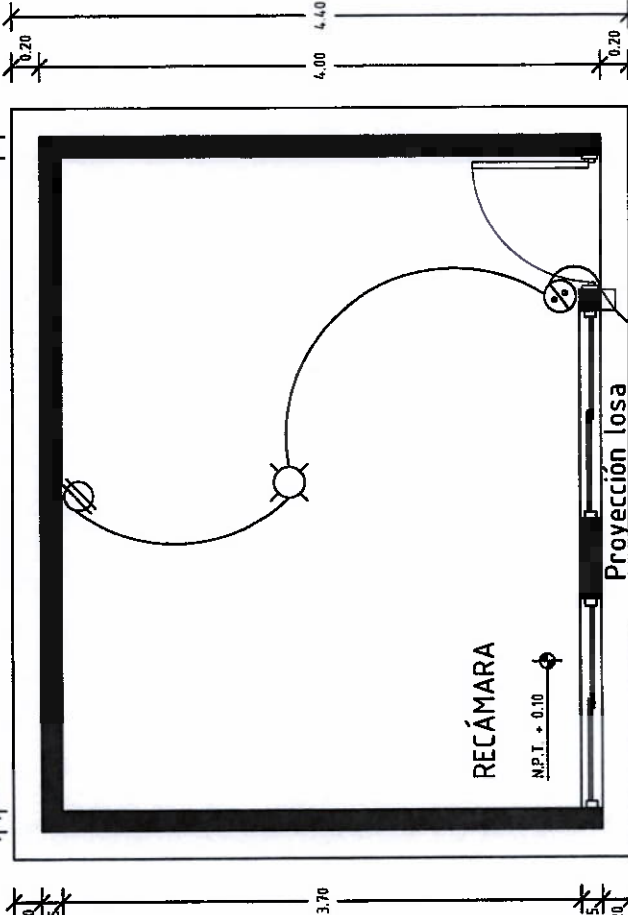
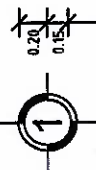
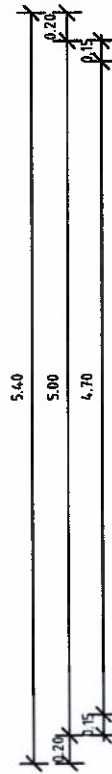
Apagador sencillo con tapa color blanco.



Contacto duplex en muro polarizada a tierra con tapa color blanco.



Centro de carga.



Proyección losa

RECÁMARA

N.P.T. + 0.10



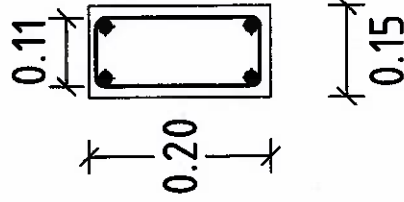
## PLANTA INST. ELÉCTRICA

ESC. 1:50



# DETALLES ESTRUCTURALES:

K1



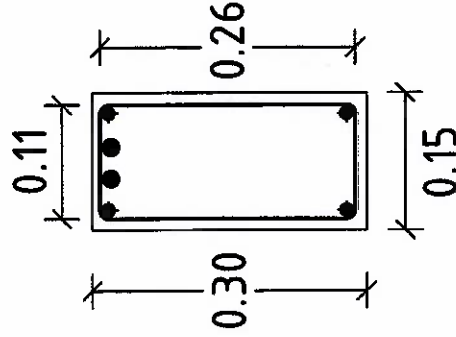
CASTILLO K1

ARMEX 15X20 - 4 CON  
Fy=5000 KG/CM2  
CONCRETO  
F'C=200 KG/CM2

CD

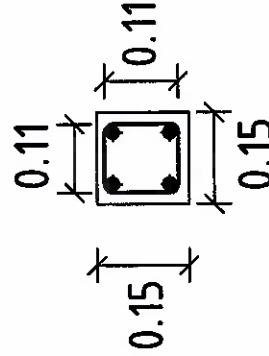
CADENA DE  
DESPLANTE

CD



ARMEX 15X30 - 4 Y 2  
VARS. No. 3 CON Fy=4200  
KG/CM2  
CONCRETO  
F'C=200 KG/CM2

K2

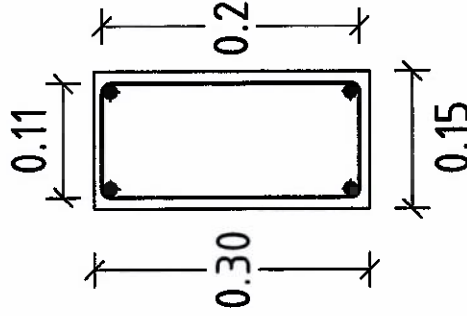


CASTILLO

K2

ARMEX 15X15 - 4 CON  
Fy=5000 KG/CM2  
CONCRETO  
F'C=200 KG/CM2

CC



ARMEX 15X30 - 4 CON  
Fy=5000 KG/CM2  
CONCRETO  
F'C=200 KG/CM2

CAD. DE CERRAMIENTO

CC



**VIVIENDA  
BIENESTAR**

UN PUEBLO TRANSFORMANDO SU HISTORIA

DIRECTOR GENERAL DE VIVIEN:  
PROF. ENRIQUE M. FERIA RODRIGUEZ

DIRECTOR DE PLANEACIÓN Y PTO:  
LIC. EMMANUEL AÑORVE JUSTO.

DPTO. DE INTEGRACIÓN DE EXP. TÉCNICAS:  
ARQ. JORGE L. LEYVA OSORIO

DPTO. DE ESTUDIOS Y PROYECTOS:  
ARQ. OSCAR E. MENDEZ CRUZ

PROYECTO:  
CONSTRUCCIÓN DE CUARTO DORMITORIO  
2º N2. A BASE DE MUROS DE TABICÓN  
PESADO Y CUBIERTA DE LOSA DE  
CONCRETO ARMADO PARA EL  
MEJORAMIENTO DE LA VIVIENDA.

PROTOTIPO: CD - 20 - 1  
TABICÓN - LOSA DE CONCRETO

TIPO DE PLANO:  
DETALLES ESTRUCTURALES

MUNICIPIO:  
ANEJO "A"  
LOCALIDAD:  
ANEJO "A"  
ESCALA:  
LA INDICADA  
ACOTACIÓN:  
METROS  
FECHA:  
2024  
No. DE OF. DE AUTORIZACIÓN:  
ANEJO "A"  
No. DE LICITACIÓN:  
EQ-XX318-2024

NÚMERO DE PLANO:

**11/13**

**UN PUEBLO TRANSFORMANDO SU HISTORIA**

**DIRECTOR GENERAL DE VIBIEN:  
PROF. ENRIQUE M. FERIA RODRIGUEZ**

**DIRECTOR DE PLANEACIÓN Y PTO:**  
**LIC. EMMANUEL AÑORVE JUSTO.**

DPTO. DE INTEGRACIÓN DE EXP. TECNOLÓGICAS  
**ARQ. JORGE L. LEYVA OSORIO**

DPTO. DE ESTUDIOS Y PROYECTOS  
ARQ. OSCAR E. MÉNDEZ CRUZ

**PROYECTO:**  
CONSTRUCCIÓN DE CUARTO DORMITORIO  
20 M2. A BASE DE MUROS DE TABICÓN  
PESADO Y CUBIERTA DE LOSA DE  
CONCRETO ARMADO PARA EL  
MEJORAMIENTO DE LA VIVIENDA.

PROTOTIPO: **CD-20-1**  
**TABICÓN -LOSA DE CO**

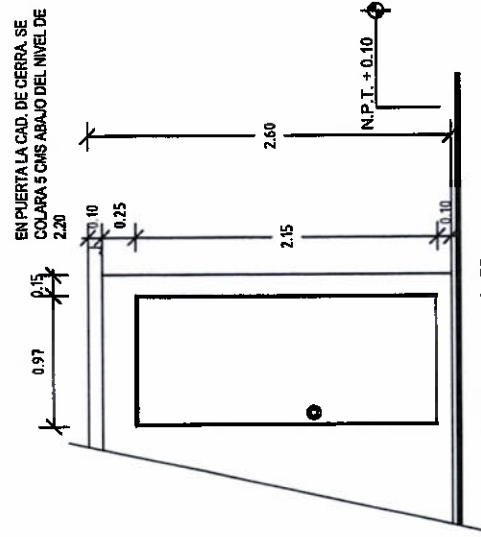
**TIPO DE PLANO:**  
**DETALLES ESTRUCTURALES**

MUNICIPIO:  
ANEXO "A"  
LOCALIDAD:  
ANEXO "A"  
ESCALA:  
LA INDICADA  
ACOTACIÓN:  
METROS  
FECHA:  
2024

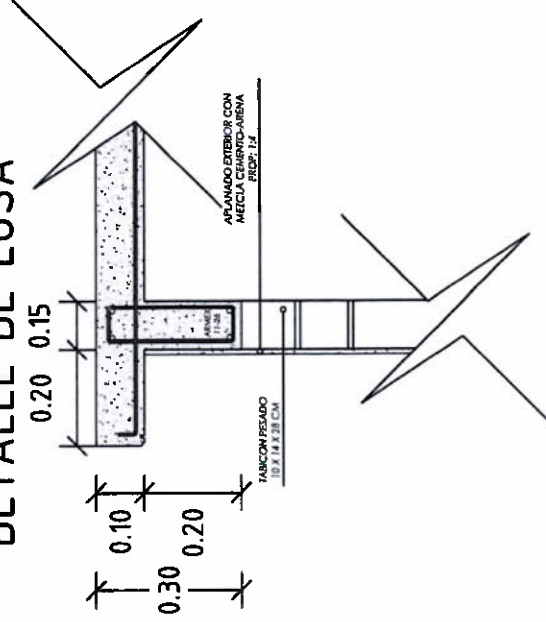
No. DE OF. DE AUTORIZACIÓN:  
ANEXO "A"  
No. DE LICITACIÓN:  
EO-XX318-2024

**NÚMERO DE PLANO:**

12/13



**DET. "A"**





## ESPECIFICACIONES

### ESPECIFICACIONES GENERALES

- Acotaciones en metros.
- La cota rige al dibujo.
- En detalles acotaciones en metros.
- La resistencia del concreto y mortero aquí indicados son los que se presenten a la edad de 28 días.
- Las cotas a ejes y paños deberán verificarse en los planos arquitectónicos.
- La planilla para toda la superficie en contacto de concreto será de polietileno cal. 800.
- Cadenas de cerramientos de 15 x 30 serán a base de amex 15x30-4 mayor  $F_y=5000 \text{ kg/cm}^2$  y concreto  $F_c=200 \text{ kg/cm}^2$ .
- Considerar en la cadena de cerramiento, detalle de puerta, se colará 5 cms abajo del nivel de 2.20

### CONCRETO

- El concreto a utilizar será: Cadenas de Desp.  $F_c=200 \text{ kg/cm}^2$ .  
Losa de cimentación  $F_c=200 \text{ kg/cm}^2$ .  
Cadenas  $F_c=200 \text{ kg/cm}^2$ .  
Castillos  $F_c=200 \text{ kg/cm}^2$ .  
Losa  $F_c=200 \text{ kg/cm}^2$ .
- Se utilizará un agregado max. de  $\frac{3}{4}$  graduado y limpio.
- En los elementos de concreto armado los recubrimientos serán:  
Cimentación = 2.5 cm.
- Cadenas, Castillos y Losa = 2.0 cm.
- El curado será por un mínimo de 7 días, manteniendo la superficie húmeda y la temperatura.
- Para verificar el nivel de la cimbra, deberán dejarse reventonas en ciertos puntos.
- La cimbra deberá estar limpia, nivelada a plomo y se cubrirá de asfalto para que no tenga adherencia al concreto.
- Se utilizará concreto proporcionado tomando en cuenta la humedad del medio ambiente y el máximo de agregado.
- Para evitar movimientos se asegurarán los armados con alambre recozido.

### ACERO

- El acero a utilizar será: Losa de cimentación malla electrosoldada 6x6 - 6/6 mayor  $F_y=5000 \text{ kg/cm}^2$ .
- Cadenas de Desplante: Amex 15x30-4 mayor  $F_y=5000 \text{ kg/cm}^2$  y 2 varillas  $F_y=4200 \text{ kg/cm}^2$ .
- Castillos K: Amex 15x20-4 Y 15x16-4 mayor a  $F_y=5000 \text{ kg/cm}^2$ .
- Cadenas de Cerramiento: Amex 15x30-4 mayor  $F_y=5000 \text{ kg/cm}^2$ .
- Losas: Acero del No. 3 con  $F_y=4200 \text{ kg/cm}^2$ .
- No se traslapará mas del 33% del acero de refuerzo en una misma dirección.

- No se deberá empalmar varillas en el cruce de varillas, en el cruce de elementos estructurales, ni antes de los 100 cms de dichos cruces.
- El acero deberá estar limpio y libre de óxido antes de vaciar el concreto.

### CIMENTACION

- La cimentación se desplazará sobre terreno firme (plataforma ya habilitada) libre de material orgánico.
- En losa de cimentación de 10 cm de espesor, el armado será a base de malla electrosoldada 6x6 - 6/6 mayor  $F_y=5000 \text{ kg/cm}^2$  y cadenas de desplante de 15 x 30, armada con amex 15x30-4 mayor  $F_y=5000 \text{ kg/cm}^2$  y 2 Var. del No. 3  $F_y=4200 \text{ kg/cm}^2$  soldadas monolíticamente.
- La cimentación se desplazará a una profundidad de 20 cms de N.T.N.

### MUROS

- Los muros serán de 15 cms de espesor a base de Tabicón pesado de 10x14x28 cms.
- Las juntas serán de 1.0 cms de espesor con mezcla cemento-arena prop. 1:3.
- Los castillos serán de concreto armado 15x20 y 15x16, hasta la altura total del muro o "CC".
- Los muros se esplanarán en el exterior con mezcla cemento - arena Prop. 1:4.
- A los muros se les aplicará pintura en el exterior.

### LOSA DE AZOTEA

- A base de losa de concreto de 10 cms de espesor con concreto  $F_c=200 \text{ kg/cm}^2$  y reforzada con acero del No. 3 @20 cms A/S y bastones de 1.00 mts de longitud con acero del No. 3 @20 cms a  $F_y=4200 \text{ kg/cm}^2$ .

### CANCELERIA

- Puerta de 0.90 x 2.10 fabricada a base de lámina lisa por ambas caras con un espesor de 40 mm hecha a base de un bastidor de madera de pino estufada, y un núcleo de poliuretano, chapero a base de madera de pino estufada, con un acabado en pintura electrosférica blanca con una tolerancia de más menos 2 mm.
- Ventana de aluminio de 1.50 x 1.20.

### INSTALACION ELECTRICA

- Serán a base de poliflex de 19 mm.
- Los contactos se colocarán a una altura de 0.60 mts del N.P.T.
- El apagador se colocará a una altura de 1.20 mts del N.P.T.
- La Tubería irá por muros y losa.



## VIVIENDA BIENESTAR

UN PUEBLO TRANSFORMANDO SU HISTORIA

DIRECTOR GENERAL DE VIVIEN:  
PROF. ENRIQUE M. FERIA RODRIGUEZ

DIRECTOR DE PLANEACIÓN Y PTO:  
LIC. EMMANUEL ANORVE JUSTO.

DPTO. DE INTEGRACIÓN DE EXP. TÉCNICOS:  
ARQ. JORGE L. LETYA OSORIO

DPTO. DE ESTUDIOS Y PROYECTOS:  
ARQ. OSCAR E. MÉNDEZ CRUZ

PROYECTO:  
CONSTRUCCIÓN DE CUARTO DORMITORIO  
20 M2 A BASE DE MUROS DE TABICÓN  
PESADO Y CUBIERTA DE LOSA DE  
CONCRETO ARMADO PARA EL  
MEJORAMIENTO DE LA VIVIENDA.

PROTOTIPO: CD - 20 - 1  
TABICÓN LOSA DE CONCRETO

TIPO DE PLANO:  
ESPECIFICACIONES

MUNICIPIO:  
ANEXO "A"  
LOCALIDAD:  
ANEXO "A"  
ESCALA:  
LA INDICADA  
ACOTACIÓN:  
METROS  
FECHA:  
2024  
No. DE OF. DE AUTORIZACIÓN:  
ANEXO "A"  
No. DE LICITACIÓN:  
EO-XX318-2024

NÚMERO DE PLANO:

13/13



**Gobierno y Estado**

## ANEXO "A"



Medidas de 1.22 x 2.44 m.

Los colores se verificarán en el Departamento de Supervisión y Seguimiento de Obras



**BIENESTAR**  
SECRETARÍA DE BIENESTAR,  
TEQUIO E INCLUSIÓN



El Gobierno del Estado de Oaxaca Construye

Obra:

Ubicación:

Inversión:

Población beneficiada:

Programa (estatal ó federal):

*"Este Programa es público, ajeno a cualquier partido político. Queda prohibido el uso para fines distintos a los establecidos en el programa."- Esta obra fue realizada con recursos públicos federales*



**BIENESTAR**  
SECRETARÍA DE BIENESTAR,  
TEQUIO E INCLUSIÓN



GOBIERNO DEL ESTADO DE OAXACA  
VIVIENDA BIENESTAR



NOMBRE DE LA OBRA:

BENEFICIARIO:

LOCALIDAD:

MUNICIPIO:

FUENTE:

"ESTA VIVIENDA FUE MEJORADA CON RECURSOS FEDERALES DEL FAIS DEL EJERCICIO FISCAL VIGENTE"

INICIANDO EL DÍA \_\_\_\_\_ DEL MES DE \_\_\_\_\_ DEL AÑO 2024  
Y SE CONCLUYÓ EL DÍA \_\_\_\_\_ DEL MES DE \_\_\_\_\_ DEL AÑO 2024